

**UCHWAŁA NR .....**  
**RADY MIEJSKIEJ W ŻŁOTYM STOKU**

z dnia .....2019 r.

**w sprawie przystąpienia do sporządzenia zmiany studium uwarunkowań i kierunków zagospodarowania przestrzennego miasta i gminy Żłoty Stok w granicach części wsi Laski.**

Na podstawie art.18 ust. 2 pkt 5 ustawy z dnia 8 marca 1990 r. o samorządzie gminnym (Dz.U. z 2019 r., poz.506 z późn. zm.) oraz art. 9 ust.1 i 2 ustawy z dnia 27 marca 2003 r. o planowaniu i zagospodarowaniu przestrzennym ( Dz.U. z 2019 r., poz. 1945 z późn. zm.) - **Rada Miejska w Żłotym Stoku** uchwała, co następuje:

§ 1. Przystępuje się do sporządzania zmiany studium uwarunkowań i kierunków zagospodarowania przestrzennego miasta i gminy Żłoty Stok dla wybranych terenów we wsi Laski.

§ 2. Granice opracowania określają załączniki graficzne do niniejszej uchwały:

- nr 1 obejmujący działki rolne o nr ewid. 530/1, 545/1, 545/2 i 541/6 położone w południowej części wsi,
- nr 2 obejmujący działki rolne nr 464, 465 położone w południowej części wsi.

§ 3. Zakres ustaleń zmiany studium będzie zgodny z art. 10 ust. 1 i 2 ustawy z dnia 27 marca 2003 r. o planowaniu i zagospodarowaniu przestrzennym.

§ 4. Wykonanie uchwały powierza się Burmistrzowi Żłotego Stoku.

§ 5. Uchwała wchodzi w życie z dniem podjęcia i podlega ogłoszeniu na tablicy ogłoszeń Urzędu Miejskiego w Żłotym Stoku.

## **Uzasadnienie**

Propozycja dokonania zmiany studium uwarunkowań i kierunków zagospodarowania przestrzennego miasta i gminy Złoty Stok uchwalonego 12 grudnia 2000 r. została złożona przez właścicieli nieruchomości rolnych położonych w obrębie geodezyjnym Laski.

Obejmuje ona dwa tereny zlokalizowane w południowej części wsi. Jeden teren położony po południowej stronie drogi krajowej nr 46 obejmuje działki rolne nr 530/1, 545/1, 545/2 i 541/6 o łącznej powierzchni 3,54 ha. Natomiast drugi teren położony po północnej stronie drogi krajowej obejmuje dwie działki rolne nr 464 i 465 o łącznej powierzchni 7,31 ha, z których jedna (464) jest w części zabudowana. W granicach działek nr 545/2 i 541/6 znajdują się trzy zbiorniki wodne o różnej wielkości.

Wnioskodawcy, pragną przeznaczyć cały teren na cele rekreacyjne z możliwością realizacji pawilonowej zabudowy letniskowej oraz zabudowy mieszkalno-usługowej.

Zmiana obecnie obowiązującego studium uchwalonego w 2000 r. jest niezbędna z powodu dezaktualizacji wielu jego ustaleń, jak również konieczności dostosowania zapisów zmiany studium do znowelizowanego prawa.

Wieś Laski jest wciąż w kręgu dużego zainteresowania mieszkańców jak również inwestorów z poza gminy Złoty Stok.

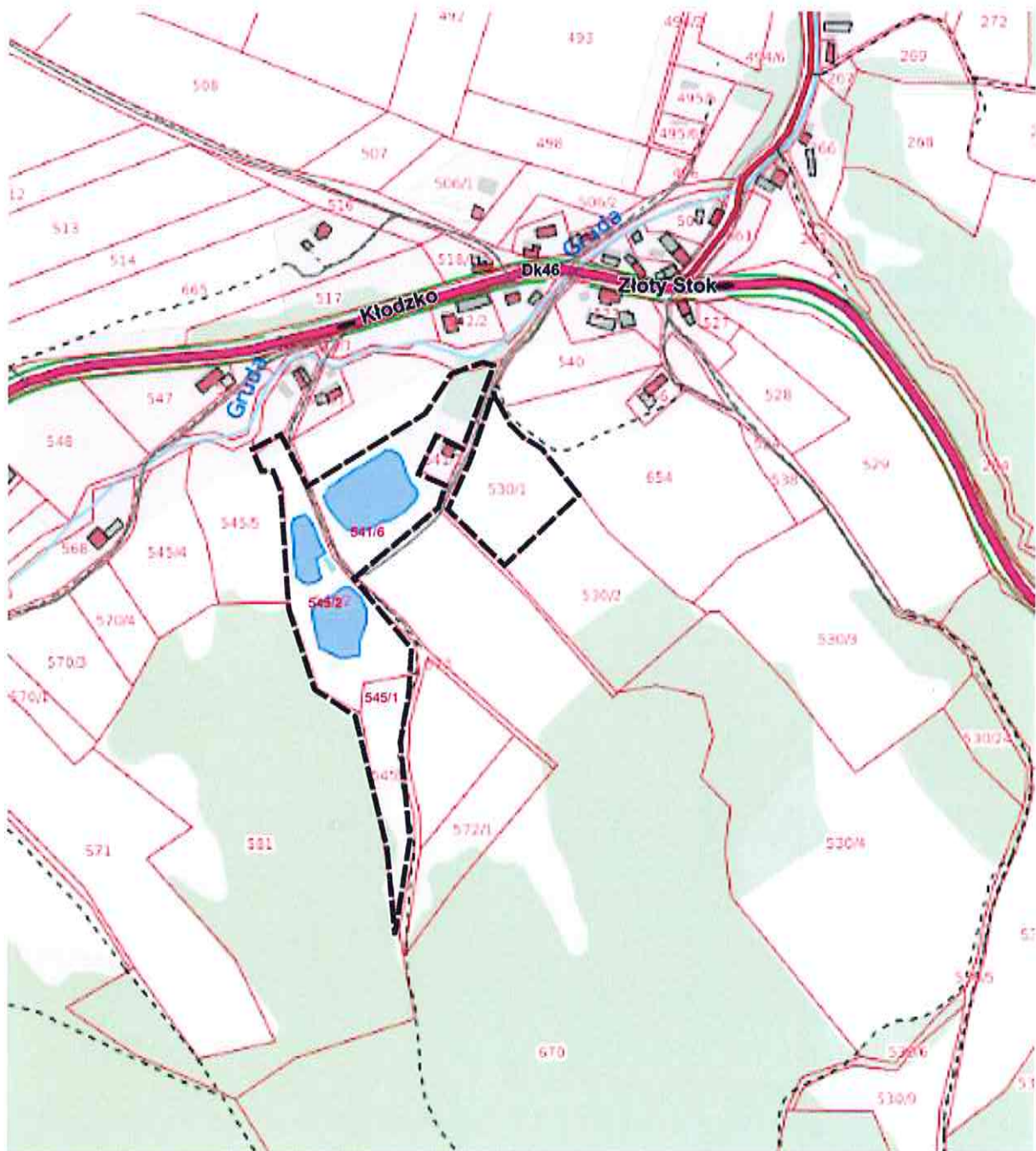
Wprowadzone dotychczas zmiany prowadzą do dalszego wzmocnienia funkcji rekreacyjnej, jako funkcji wiodącej we wsi Laski.

Opracowanie przedmiotowej zmiany studium oraz zawarte w niej ustalenia dadzą możliwość sporządzenia w przyszłości miejscowego planu zagospodarowania przestrzennego.

# Wieś Laski

## Mapa ewidencji gruntów w skali 1:5000

----- Granica opracowania zmiany studium





# Wieś Laski

Mapa ewidencji gruntów w skali 1:5000

----- granica opracowania zmiany studium

