

**UCHWAŁA NR XLII/272/2018
RADY MIEJSKIEJ W ŻŁOTYM STOKU**

z dnia 26 kwietnia 2018 r.

**w sprawie przystąpienia do sporządzania zmiany miejscowego planu zagospodarowania przestrzennego
gminy Żłoty Stok.**

Na podstawie art.18 ust.2 pkt 5 ustawy z dnia 8 marca 1990 r. o samorządzie gminnym (Dz.U. z 2017 r. poz. 1875 ze zm.) oraz art.14 ust.1 i 2 ustawy z dnia 27 marca 2003 r. o planowaniu i zagospodarowaniu przestrzennym (Dz.U. z 2017 r. poz. 1073 z późn. zm.) **Rada Miejska w Żłotym Stoku uchwala co następuje:**

§ 1. Przystępuje się do sporządzania zmiany miejscowego planu zagospodarowania przestrzennego gminy Żłoty Stok zgodnie z załącznikiem graficznym stanowiącym integralną część niniejszej uchwały.

§ 2. Zakres ustaleń zmiany planu będzie zgodny z art.15 ust. 1 i 2 ustawy z dnia 27 marca 2003 r. o planowaniu i zagospodarowaniu przestrzennym.

§ 3. Wykonanie uchwały powierza się Burmistrzowi Żłotego Stoku.

§ 4. Uchwała wchodzi w życie z dniem podjęcia i podlega ogłoszeniu na tablicy ogłoszeń Urzędu Miejskiego w Żłotym Stoku.

Przewodniczący Rady

Waldemar Wieja

Wieś BŁOTNICA

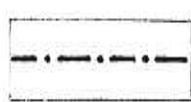
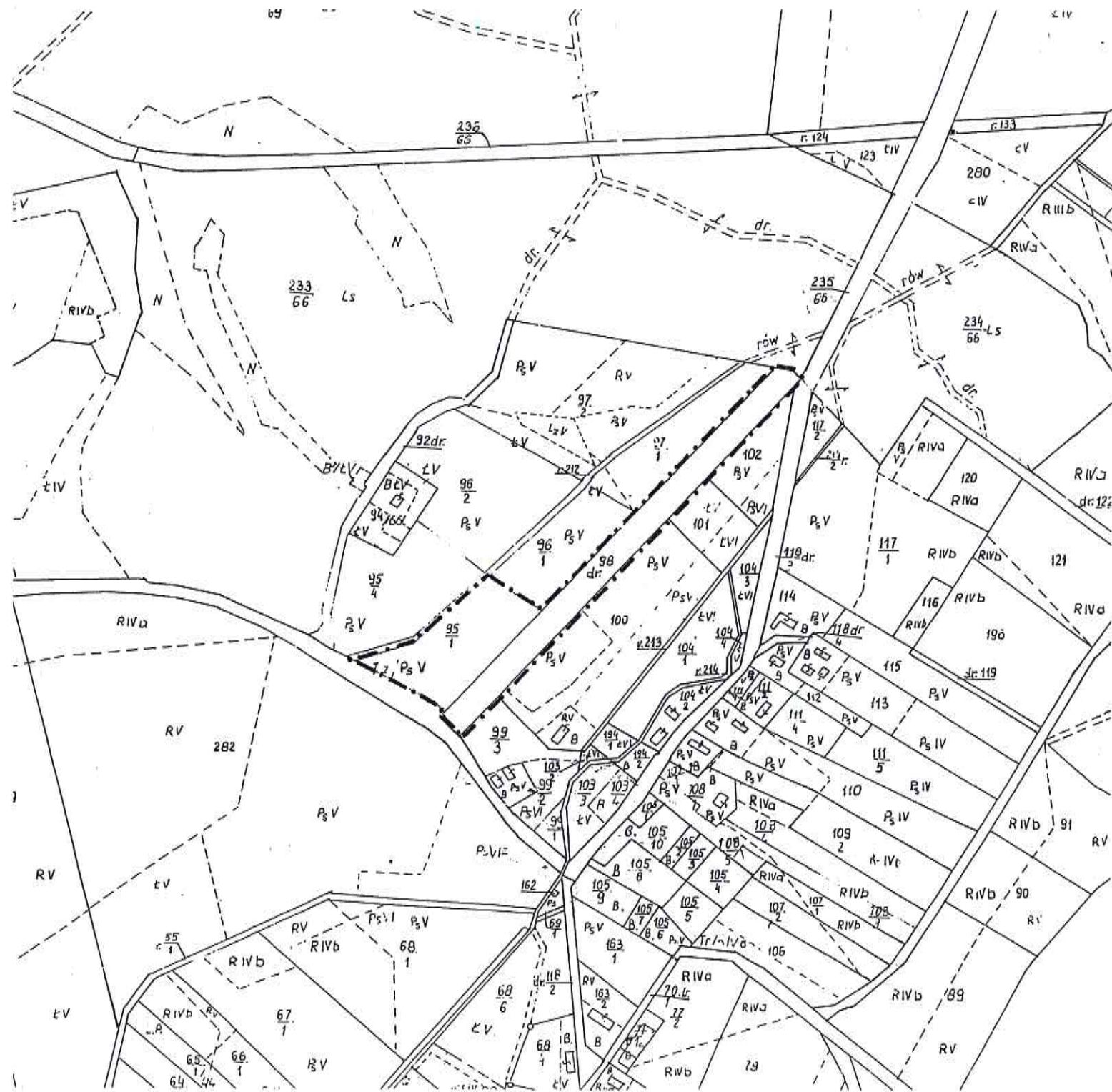
Mapa ewidencji gruntów

Skala 1:5000

Załącznik do Uchwały Rady Miejskiej

w Złotym Stoku Nr XLII/272/2018

z dnia 26 kwietnia 2018r.



Granica opracowania zmiany miejscowego planu zagospodarowania przestrzennego.

Uzasadnienie

Granicami zmiany miejscowego planu zagospodarowania przestrzennego gminy Złoty Stok obejmuje się teren położony w środkowej części wsi Błotnica. Stanowi on w całości obszar działek ewidencyjnych nr 95/1 i 98 pozostających we władaniu Gminy Złoty Stok.

Gmina pragnie przeznaczyć teren obu działek dla lokalizacji urządzeń sportowych w tym toru rolkowego wraz z niezbędną towarzyszącą infrastrukturą techniczną i komunikacyjną. Dotychczasowe przeznaczenie terenu w zapisach obowiązującego planu zagospodarowania przestrzennego gminy na cele sportowe w tym boiska nie pozwala na zrealizowanie pełnego zamierzonego programu, umożliwiającego lokalizację wielofunkcyjnych obiektów sportowych wraz z miejscami postojowymi dla samochodów i pełną obsługę komunikacyjną i techniczną.